



GUIDE DES FORMATIONS

AUX MÉTIERS DE L'INDUSTRIE
2025/2026

UIMM

Loire-Atlantique

LA FABRIQUE
DE L'AVENIR

SOMMAIRE

Les secteurs de la métallurgie.....	p. 4
La cartographie des métiers.....	p. 6
L'emploi dans la métallurgie en Loire-Atlantique.....	p. 8
La cartographie des formations.....	p. 10
Comment rejoindre l'industrie ?.....	p. 11
Les formations du CAP à la licence pro par domaines.....	p. 13
Concevoir - Rechercher.....	p. 14
Préparer - Organiser.....	p. 15
Produire - Réaliser.....	p. 16
Mécanique et usinage.....	p. 16
Chaudronnerie, soudage et métallerie.....	p. 17
Électricité et énergies.....	p. 18
Installer-Maintenir.....	p. 20
Informatique industrielle, automatisme et robotique.....	p. 20
Maintenance industrielle.....	p. 21
Les formations Master 2 & Ingénieur.....	p. 22
La formation continue.....	p. 26
Les CQPM.....	p. 27
Les organismes de formations.....	p. 27
La liste des établissements.....	p. 28
Les lycées et lycées professionnels.....	p. 28
Les IUT.....	p. 28
Les CFA.....	p. 29
Les écoles de production.....	p. 29
Les écoles d'Ingénieur.....	p. 29
Les ressources.....	p. 31

Le secteur de l'industrie et de la métallurgie t'offre la possibilité de concevoir ou fabriquer des produits innovants pour répondre aux besoins d'un monde en perpétuel mouvement.

Nous avons conçu ce guide qui présente toutes les formations qui mènent aux métiers de l'industrie en Loire-Atlantique !



Tu es intéressé(e) par les innovations technologiques, la fabrication d'objets et l'industrie ?

Découvre quel est **ton profil industrie** et les métiers pour lesquels tu as le plus d'affinités en participant à notre test



L'UIMM Loire-Atlantique, organisation professionnelle de l'industrie, fédère 305 entreprises de toute taille qui représentent plus de 36 000 salariés en Loire-Atlantique.

Plus de 60 entreprises nous accompagnent dans notre mission de promotion des métiers auprès de tous les publics.

LES SECTEURS DE LA MÉTALLURGIE

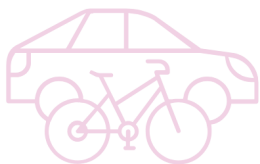
Chaque jour, les produits créés par nos industries s'invitent dans notre quotidien. Du monumental à l'infiniment petit, des matériaux high-tech aux technologies de pointe, l'innovation est partout sans forcément que nous le réalisons.

Matériel chirurgical, nouvelles énergies, modes de déplacements toujours plus durables, composants électroniques révolutionnaires... Plus simples, plus intelligents, plus confortables, les produits de nos industries évoluent constamment pour faciliter notre vie quotidienne.



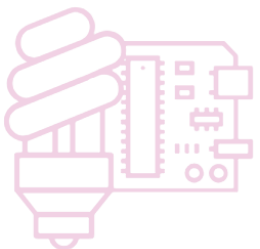
AÉRONAUTIQUE & SPATIAL

Le secteur aéronautique & spatial français est une industrie de très haute technologie et d'innovation reconnue mondialement. Il conçoit et produit des avions et hélicoptères civils et militaires, des moteurs, des drones, des satellites et lanceurs spatiaux, des systèmes aéronautiques, de défense et de sécurité, ainsi que les équipements et logiciels associés.



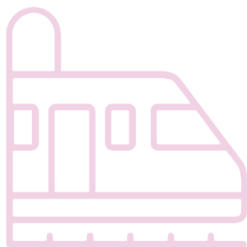
AUTOMOBILE & CYCLES

Le secteur des équipements pour véhicules imagine et développe la mobilité de demain. Il représente les entreprises qui fabriquent, conçoivent, et inventent les solutions pour tout type de véhicules routiers ; les fabricants d'équipements de garage, d'équipements de contrôle technique et de maintenance, utilisés dans les stations-service et les ateliers de réparation et les startups de la mobilité.



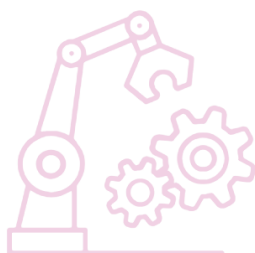
ÉLECTRIQUE, ÉLECTRONIQUE & NUMÉRIQUE

Un secteur qui intervient dans des domaines tels que l'énergie, les automatismes, l'électricité, l'électronique, le numérique et les biens de consommation. Un secteur qui innove depuis de nombreuses années pour concevoir et fabriquer des produits et solutions qui concilient progrès technologique et maîtrise de la consommation d'énergie : éco-conception, Silver économie, domotique, électro-ménager, cyber sécurité, économie circulaire, télémédecine... etc



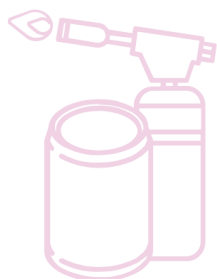
FERROVIAIRE

L'industrie ferroviaire française est un des leaders mondiaux depuis plus de trente ans. Son activité s'étend des infrastructures ferroviaires au matériel roulant, en passant par la signalisation, le design et la maintenance. L'activité de l'industrie se concentre sur le transport de voyageurs (train grande vitesse, train régional, métro, RER, métro automatique, tramway, tram-train) et le transport de marchandises (le fret).



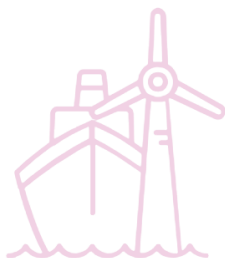
MÉCANIQUE

La mécanique constitue l'ensemble des techniques qui permettent de concevoir et de fabriquer des objets de consommation courante, des machines, des outillages, des systèmes de production... Elle recouvre trois grands domaines d'activités : les équipements industriels, la mécanique de précision et la transformation des métaux. La mécanique participe à notre avenir et aux évolutions futures de la société, que ce soit en matière de mobilité, de confort, d'alimentation, de communication et même de culture.



MÉTALLURGIE & SIDÉRURGIE

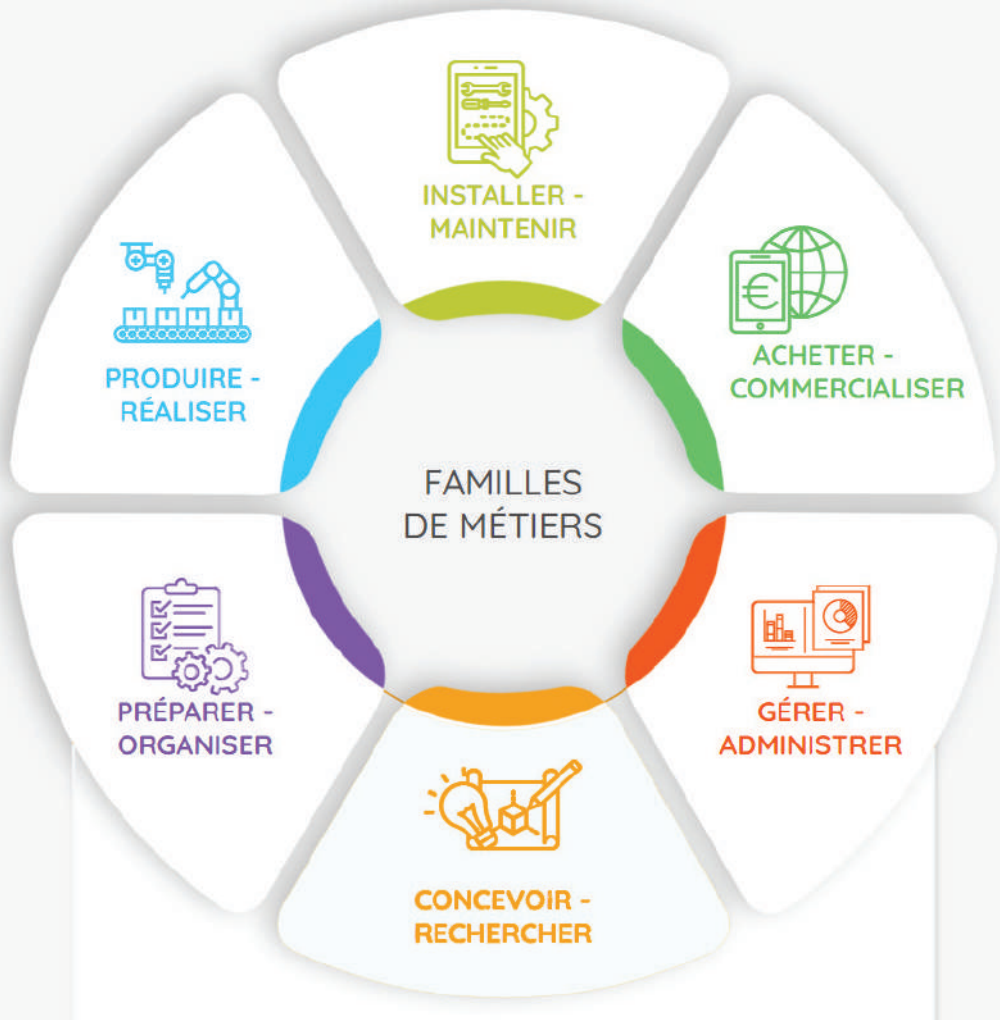
Métallurgie, produits métalliques, sidérurgie, nucléaire. La métallurgie est l'activité industrielle de transformation du minerai en métal et de fabrication de matériaux. Elle couvre un champ très vaste, avec cinq grands secteurs : la sidérurgie, la fonderie, les métaux non-ferreux, les produits métalliques. Une partie du nucléaire fait également partie de ce secteur.



NAVAL & ÉNERGIES MARINES RENOUVELABLES

L'industrie navale française regroupe l'ensemble des entreprises qui participent à la conception, la construction, la réparation et la maintenance des navires. C'est une industrie de haute technologie, très largement ouverte à l'international, et dont les activités concernent le secteur défense et civil, maritime et fluvial : Navires militaires, de surface ou sous-marins ; Navires civils ; Équipements de haute technologie pour les navires et les industries maritimes ; Structures et équipements ou services pour les énergies marines, éolien en tête ; Drones de surface ou sous-marins et Systèmes de cybersécurité.

LA CARTOGRAPHIE DES MÉTIERS



La cartographie des métiers regroupe des familles d'activité par champ de compétences. Elle facilite l'information et l'orientation vers les métiers industriels. L'industrie génère de nombreux métiers qui entraînent des formations et des diplômes, permettant ainsi une orientation professionnelle et la découverte de nouveaux centres d'intérêt.

CONCEVOIR - RECHERCHER

Dans l'industrie, concevoir c'est rendre réalisable une idée ou un besoin client. Cette fonction regroupe les activités de recherche, de veille technologique, d'études, d'innovation qui permettent la conception, l'amélioration ou l'optimisation de produits, méthodes ou procédés. Elle prend en compte également le design et l'éco-conception.

PRODUIRE - RÉALISER

Ces métiers répondent aux activités de l'entreprise liées à l'approvisionnement (matières premières ou pièces primaires), la fabrication ou l'assemblage et le conditionnement. Les essais et le contrôle qualité sont primordiaux tout au long de la chaîne de production jusqu'à l'expédition car ils permettent ainsi de mettre à disposition des clients des produits conformes dans les délais...

ACHETER - COMMERCIALISER

Ces fonctions demandent une grande capacité d'analyse et d'écoute du marché et des clients pour les achats de matières ou de services, l'identification et la définition des offres au regard de la demande. La réussite commerciale est, aujourd'hui, la clé de la pérennité de l'entreprise.

PRÉPARER - ORGANISER

Ces fonctions se retrouvent dans les activités de préparation, d'appui technique pour la transformation de la matière première en produits semi-finis ou finis, de mise en adéquation des besoins clients avec les ressources de l'entreprise, de planification et d'amélioration continue des flux physiques et informationnels (amélioration du service-client ou de la performance de l'entreprise).

INSTALLER - MAINTENIR

Toutes les activités regroupent l'installation, la mise en fonctionnement de machines et d'équipements, le diagnostic et la maintenance et le contrôle des équipements de production. Elles garantissent la disponibilité et l'amélioration des équipements de production ou de service, pour assurer les fonctions prévues (cadences, disponibilités,...) tout au long de leur cycle de vie.

GÉRER - ADMINISTRER

Des métiers de management qui s'appuient sur des outils et des supports dans l'objectif de gérer, d'administrer et développer des ressources, qu'elles soient humaines, techniques ou financières. Tout cela dans un cadre juridique et réglementaire.

L'EMPLOI DANS LA MÉTALLURGIE EN LOIRE-ATLANTIQUE

En Loire-Atlantique, les métiers de l'industrie, et plus particulièrement de la métallurgie, offrent de nombreuses opportunités... et un bel avenir !

Un secteur qui recrute

- 3 400 recrutements étaient prévus dans la métallurgie au 2nd semestre 2024, principalement en CDI (2 embauches sur 3).
- Pour 3 postes sur 4, **une formation au métier est demandée, mais l'expérience n'est pas toujours exigée** : une chance pour les jeunes motivés !

Des entreprises présentes partout

Le département compte près de 1 000 établissements industriels, de toutes tailles :

- 1 site sur 2 emploie moins de 10 personnes,
- Mais 30 grandes entreprises concentrent la moitié des emplois du secteur.

Des métiers variés, des secteurs dynamiques

Avec 47 800 salariés, la métallurgie représente 7,4 % des emplois du département (c'est 1,4 fois plus que la moyenne nationale !).

Les secteurs les plus importants sont :

- L'aéronautique (19 % des emplois),
- La construction navale (15 %),
- La fabrication de machines,
- Le travail des métaux,
- L'ingénierie.

Un territoire industriel dynamique

Depuis 2010, les emplois dans la métallurgie ont augmenté de +29 % !

Le bassin de Saint-Nazaire, en particulier, est très actif : 1 personne sur 4 (27%) y travaille dans la métallurgie.

LE SAIS-TU ?

En Loire-Atlantique, il y a **plus d'emplois dans la métallurgie que dans l'agriculture ou le bâtiment !**

Et certaines entreprises locales fabriquent des pièces qui s'envolent dans les avions, voguent sur les plus grands navires ou partent même dans l'espace...

**J'ai trouvé un métier
qui me passionne
et qui m'a donné
confiance.**

Découvre l'histoire de Maeva,
technicienne méthode en tournage
fraisage et médaillée aux
Worldskills, et toutes les voies
d'accès à l'industrie pour
les talents féminins :

tuastaplace.com



**TU AS
TA PLACE**

programme initié et soutenu par

UIMM

LA FABRIQUE
DE L'AVENIR



À chaque moment de ta
vie, tu as ta place dans
l'industrie.

L'industrie se développe
grâce à tous les talents.

L'implantation sur tout
le territoire des entre-
prises industrielles et la
diversité de leurs mé-
tiers te permet de trou-
ver des opportunités de
carrière là où tu le sou-
haites.

Je réfléchis à mon orientation

Les entreprises indus-
trielles proposent de
nombreux métiers dans
des secteurs variés en
lien avec les aspirations
et les intérêts de cha-
cun. Il y a autant de par-
cours possibles que de
profils !

Quel que soit ton âge,
il est possible de se for-
mer, bien souvent en al-
ternance, pour pouvoir
découvrir concrètement
un domaine d'activité et
ses métiers.

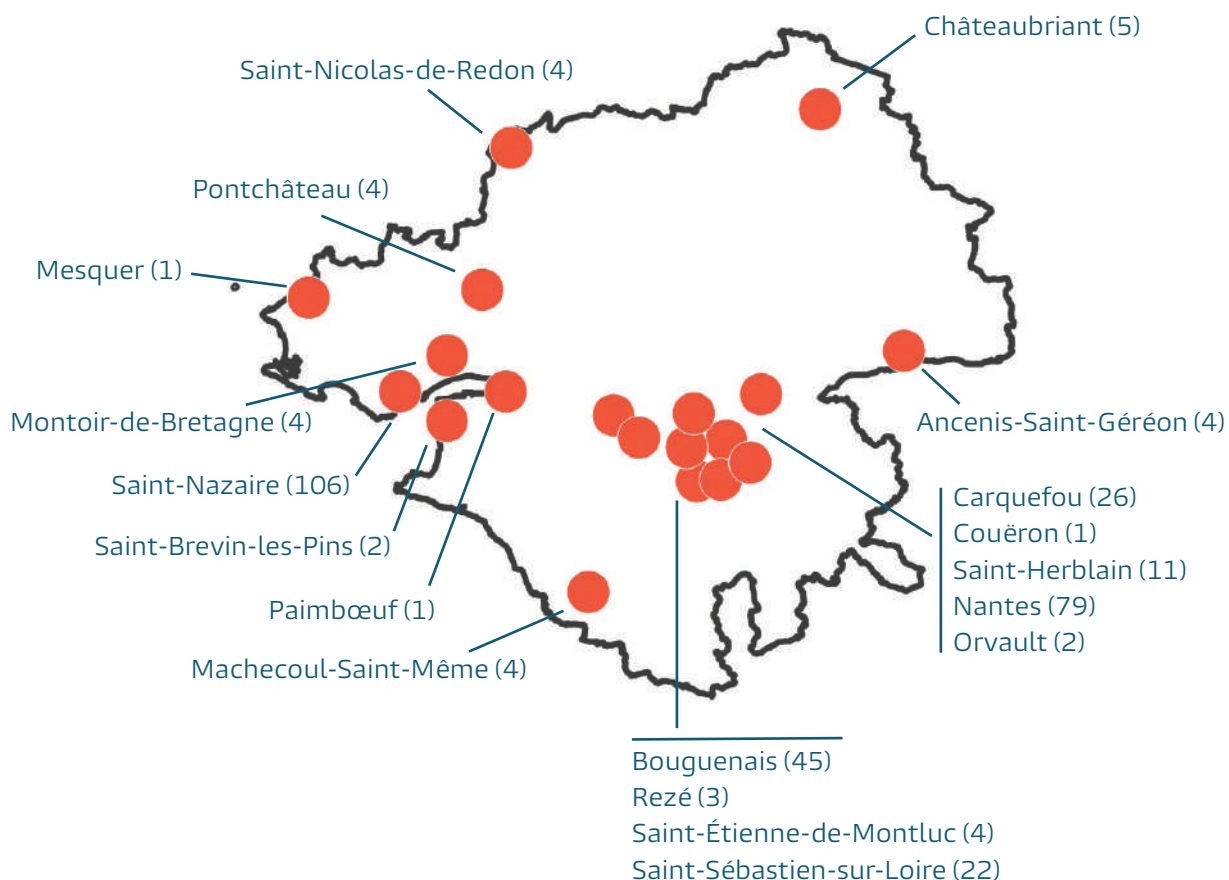
LA CARTOGRAPHIE DES FORMATIONS

L'industrie offre une grande diversité de métiers et de parcours, accessibles dès la 3^{ème} et à tous les niveaux de qualification, du CAP jusqu'au Bac+5. En Loire-Atlantique, de nombreux établissements proposent plus de 300 formations industrielles, par la voie scolaire ou en alternance.

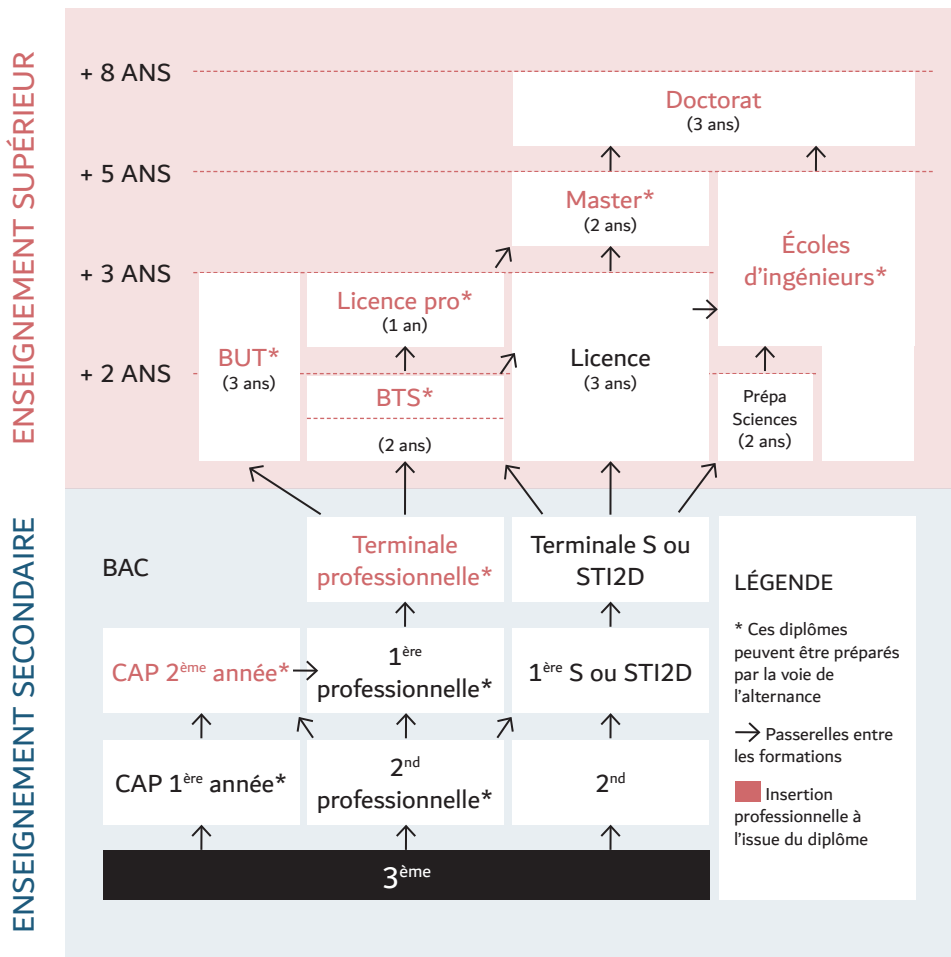
> OÙ SE FORMER EN LOIRE-ATLANTIQUE ? <

Découvrez sur cette carte les villes de Loire-Atlantique qui proposent des formations dans l'industrie.

(4) : nombre de formations dans la ville



COMMENT REJOINDRE L'INDUSTRIE ?



À RETENIR

Il y a des formations industrielles partout en Loire-Atlantique.

Tu peux t'y inscrire après la 3^{ème}, quel que soit ton niveau.

C'est un secteur qui recrute, avec des débouchés concrets.

Tout le monde a sa place dans l'industrie !



LES FORMATIONS du CAP au BAC+3 PAR DOMAINES

CONCEVOIR - RECHERCHER - page 14

PRÉPARER - ORGANISER - page 15

PRODUIRE - RÉALISER - page 16

MÉCANIQUE ET USINAGE - page 16

CHAUDRONNERIE SOUDAGE ET MÉTALLERIE - page 17

ÉLECTRICITÉ ET ÉNERGIES - page 18

INSTALLER - MAINTENIR - page 20

INFORMATIQUE INDUSTRIELLE, AUTOMATISME ET ROBOTIQUE - page 20

MAINTENANCE INDUSTRIELLE - page 21

CONCEVOIR - RECHERCHER

Dans l'industrie, concevoir c'est rendre réalisable une idée ou un besoin client. Cette fonction regroupe les activités de recherche, de veille technologique, d'études, d'innovation qui permettent la conception, l'amélioration ou l'optimisation de produits, méthodes ou procédés. Elle prend en compte également le design et l'éco-conception. Cette fonction est en interaction constante avec le marketing et s'intègre en amont de l'industrialisation. L'ordinateur, par la CAO, aide à la création, la conception. Les bureaux d'études occupent une place essentielle.

FORMATION

STATUT

ETABLISSEMENT

VILLE

BAC PRO

MP3D - Modélisation Prototypage 3D	S	Lycée St Félix - La Salle	Nantes
------------------------------------	---	---------------------------	--------

BTS

CPI - Conception de Produits Industriels	A	CFA La Joliverie	St Sébastien s/ Loire
	S/A*	Lycée Guy Moquet - Etienne Lenoir	Chateaubriant
	A	Lycée Marcel Callo	Redon
CICN - Conception et Industrialisation en Construction Navale	S / A*	Lycée Aristide Briand	Saint-Nazaire
CIM - Conception et Industrialisation en Microtechniques	S / A*	Lycée Livet	Nantes

BUT

Génie Chimique - Génie des Procédés Parcours Conception des Procédés et Innovation Technologique (CPIT)	S	IUT Saint-Nazaire	Saint-Nazaire
SGM - Science et Génie des Matériaux Parcours Métiers du recyclage et de la valorisation des matériaux Parcours Métiers de l'ingénierie des matériaux et des produits Parcours Métiers de la caractérisation et de l'expertise des matériaux et des produits	S/A**	IUT Nantes	Carquefou
Génie Mécanique et Productique Parcours Innovation pour l'industrie Parcours Conception et production durable	S/A**	IUT Nantes	Carquefou

LICENCE PRO

Métiers de l'industrie : Industrie navale et maritime Parcours Ingénierie navale et nautique	S / A**	IUT Saint-Nazaire	Saint-Nazaire
Métiers de la mécanique Parcours Chargé de Conception Produits Process	A	CFA La Joliverie	St Sébastien s/ Loire
Métiers de l'industrie : Conception et processus de mise en forme des matériaux Parcours Conception et Transformation des Élastomères (CTE)	S / A**	IUT Saint-Nazaire	Saint-Nazaire

PRÉPARER - ORGANISER

Ces fonctions se retrouvent dans les activités de préparation, d'appui technique pour la transformation de la matière première en produits semi-finis ou finis, de mise en adéquation des besoins clients avec les ressources de l'entreprise, de planification et d'amélioration continue des flux physiques et informationnels (amélioration du service-client ou de la performance de l'entreprise). Elles concernent les « méthodes d'industrialisation » et la programmation. Ce secteur repose essentiellement sur l'optimisation des compétences et sur des formations particulièrement adaptées pour qu'à aucun moment la « Supply chain » ne subisse de rupture.

FORMATION	STATUT	ETABLISSEMENT	VILLE
CAP			
CIP - Conducteur d'Installations de Production	S / A*	Lycée Louis Armand	Machecoul
	S	Lycée La Joliverie	St Sébastien s/ Loire
BAC PRO			
PLP - Pilote de ligne de production	S / A*	Lycée Heinlex	Saint-Nazaire
	S	Lycée St Félix - La Salle	Nantes
	S / A*	Lycée Joubert -Emilien Maillard	Ancenis
Métiers de la Logistique	S	Lycée St Félix - La Salle	Nantes
BTS			
PP - Pilotage de Procédés	S / A*	Lycée Heinlex	Saint-Nazaire
	A	Lycée St Félix - La Salle	Nantes
Aéronautique (2 ^{ème} année seulement en A)	S / A*	Lycée Aristide Briand	Saint-Nazaire
BUT			
Mesures Physiques Parcours Techniques d'instrumentation** Parcours Matériaux et contrôles physico-chimiques** Parcours Mesures et analyses environnementales	S / A**	IUT Saint-Nazaire	Saint-Nazaire
Qualité, Logistique Industrielle et Organisation Parcours Management de la production (MP) Parcours Organisation et supply chain (OSC) Parcours Management de la transformation digitale (MTD) Parcours Qualité et management intégré (QMI)	S / A**	IUT Nantes	Carquefou
GMP - Génie Mécanique et Productique Parcours Management de process industriel	S / A**	IUT Nantes	Carquefou
Management de la logistique et des transports Parcours Mobilité et Supply chain Connectées** Parcours Mobilité et Supply chain Durables	S / A**	IUT Saint-Nazaire	Saint-Nazaire
Génie Chimique - Génie des Procédés Parcours Contrôle, Pilotage et Optimisation des Procédés (CPOP)	S / A**	IUT Saint-Nazaire	Saint-Nazaire
LICENCE PRO			
Métiers de l'industrie : Industrie Aéronautique Gestion de Projet d'Amélioration	S	IUT Saint-Nazaire	Saint-Nazaire

* Formation en alternance portée par le GRETA CFA de Loire-Atlantique
** Formation en alternance portée par le CFA FormaSup des Pays de la Loire

MÉCANIQUE ET USINAGE

Suivant le niveau de responsabilité visé au sein d'un bureau d'études, des méthodes ou de la production, vous serez formé(e) aux activités et techniques qui permettent de concevoir, de produire, d'assembler ou de mettre en mouvement tout élément, sous ensemble ou ensemble mécanique. A tous niveaux, vous pourrez vous former à la productique qui désigne la production automatisée, que ce soit pour des fonctions en lien avec la mise en œuvre des procédés (lignes de montage, d'assemblage, de traitement...), ou plus spécifiques en usinage (tournage, fraisage, rectifiage, ajustage, etc.).

FORMATION

STATUT

ETABLISSEMENT

VILLE

CAP

FORMATION	STATUT	ETABLISSEMENT	VILLE
Aéronautique option structure	A	Fab'Academy du Pôle formation Pays de la Loire - UIMM	Saint-Nazaire
	A	Fab'Academy du Pôle formation Pays de la Loire - UIMM	Bouguenais

BAC PRO

FORMATION	STATUT	ETABLISSEMENT	VILLE
Aéronautique option structure	A	Fab'Academy	Bouguenais
	A	Fab'Academy	Saint-Nazaire
	S / A	Lycée Marcel Callo	Redon
TRPM - Technicien en Réalisation de Produits Mécaniques Option - Réalisation et Suivi de Production	S	Lycée Marcel Callo	Redon
	S / A*	Lycée des métiers Brossaud Blancho	Saint-Nazaire
	S / A*	Lycée Guy Moquet - Etienne Lenoir	Chateaubriant
	S / A	Lycée La Joliverie	St Sébastien s/ Loire
	S / A*	Lycée Louis-Jacques Goussier	Rezé
	A	Fab'Academy	Bouguenais

BTS

FORMATION	STATUT	ETABLISSEMENT	VILLE
CPRP - Conception des Processus de Réalisation de Produits	S / A*	Lycée Aristide Briand	Saint-Nazaire
	A	Fab'Academy	Bouguenais
	A	CFA La Joliverie	St Sébastien s/ Loire
	A	Lycée Marcel Callo	Redon
MTE - Motorisations Toutes Energies	S	Lycée La Joliverie	St Sébastien s/ Loire

LICENCE PRO

FORMATION	STATUT	ETABLISSEMENT	VILLE
Mécanique Parcours Chargé de Conception Processus et Industrialisation Parcours Chargé de Conception Produits Process	A	CFA La Joliverie	St Sébastien s/ Loire

CHAUDRONNERIE, SOUDAGE ET MÉTALLERIE

Suivant le niveau de responsabilité visé au sein d'un bureau d'études, des méthodes ou de la production, vous pourrez vous former de manière isolée ou cumulative aux activités en : chaudronnerie, soudage ou structure métallique.

FORMATION	STATUT	ETABLISSEMENT	VILLE
CAP			
RICS - Réalisation Industrielle en Chaudronnerie ou Soudage	A	Fab'Academy	Bouguenais
	A	Fab'Academy	Saint-Nazaire
	S	Lycée des métiers Brossaud Blancho	Saint-Nazaire
	S / A*	Lycée Joubert - Emilien Maillard	Ancenis
	S	EPAN - Ecole de production	Montoir de Bretagne
Métallier	A	BTP CFA Loire-Atlantique	Saint-Herblain
	S	EREA La Rivière	Nantes
	S	Lycée La Joliverie	St Sébastien s/ Loire
CS			
Technicien en soudage	A	CFA La Joliverie	St Sébastien s/ Loire
	A	Fab'Academy	Bouguenais
	S / A*	Lycée des métiers Brossaud Blancho	Saint-Nazaire
Technicien en chaudronnerie aéronautique et spatiale	A	Fab'Academy	Bouguenais
BP			
Métallier	A	BTP CFA Loire-Atlantique	Saint-Herblain
BAC PRO			
TCI - Technicien en Chaudronnerie Industrielle	S / A*	Lycée des métiers Brossaud Blancho	Saint-Nazaire
	S	Lycée Polyvalent Alice Milliat	Pontchâteau
	S / A*	Lycée Guy Moquet - Etienne Lenoir	Chateaubriant
	S / A	Lycée La Joliverie	St Sébastien s/ Loire
	S / A*	Lycée Louis-Jacques Goussier	Rezé
	A	Fab'Academy	Bouguenais
	A	Fab'Academy	Saint-Nazaire
OBM - Ouvrages du Bâtiment Métallerie	S / A*	Lycée François Arago	Nantes
	S / A	Lycée La Joliverie	St Sébastien s/ Loire
BTS			
CRCI - Conception et Réalisation en Chaudronnerie Industrielle	A	Fab'Academy	Bouguenais
	A	Fab'Academy	Saint-Nazaire
	S / A*	Lycée Aristide Briand	Saint-Nazaire
Architecture en métal : conception et réalisations	A	CFA La Joliverie	St Sébastien s/ Loire
	S / A*	Lycée Aristide Briand	Saint-Nazaire
LICENCE PRO			
CACI - Chargé d'affaire en Chaudronnerie Industrielle	A	Fab'Academy	Bouguenais

* Formation en alternance portée par le GRETA CFA de Loire-Atlantique
 ** Formation en alternance portée par le CFA FormaSup des Pays de la Loire

ÉLECTRICITÉ ET ÉNERGIES

Vous serez formé(e) aux techniques liées à l'électricité, l'électrotechnique et l'électronique : transport et distribution du courant, production et transformation de l'énergie, traitement des signaux électromagnétiques. Des compétences en chauffage, climatisation et ventilation pourront également être développées, de la conception à l'installation, avec un souci constant d'optimisation énergétique.

FORMATION	STATUT	ETABLISSEMENT	VILLE
CAP			
Aéronautique option avionique	S / A*	Lycée Polyvalent Alice Milliat	Ponchâteau
Electricien	A	CFA Martello	Nantes
	S	Lycée des métiers Brossaud Blancho	Saint-Nazaire
	A	CFA-MFR métiers de l'électricité	St Etienne de Montluc
	S / A*	Lycée Albert Chassagne	Paimboeuf
	S / A*	Lycée Monge La Chauvinière	Nantes
	S	Lycée Michelet	Nantes
	S	Lycée Saint-Félix - La Salle	Nantes
	S	Icam - Ecole de Production	Carquefou
	S	Lycée Polyvalent Alice Milliat	Pontchâteau
BP			
Electricien	A	CFA Martello	Nantes
	A	CFA-MFR métiers de l'électricité	St Etienne de Montluc
BAC PRO			
MELEC - Métiers de l'Electricité et de ses Environnements Connectés	S	Lycée Jean-Jacques Audubon	Couëron
	S / A*	Lycée Joubert - Emilien Maillard	Ancenis
	S / A*	Lycée Monge La Chauvinière	Nantes
	S / A	Lycée St Félix - La Salle	Nantes
	S	Lycée La Joliverie	St Sébastien s/ Loire
	S	Lycée Polyvalent Alice Milliat	Pontchâteau
	S / A*	Lycée Louis-Jacques Goussier	Rezé
	S	Lycée Marcel Callo	Redon
	S / A*	Lycée des métiers Brossaud Blancho	Saint-Nazaire
	A	CFA Martello - Métiers de l'Electricité	Nantes
	S	Lycée Guy Moquet - Etienne Lenoir	Châteaubriant
	A	CFA-MFR métiers de l'électricité	St Etienne de Montluc
Aéronautique option avionique	A*	Lycée des métiers Brossaud Blancho	Saint-Nazaire
	A	Fab'Academy	Saint-Nazaire

FORMATION

STATUT

ETABLISSEMENT

VILLE

BTS

Electrotechnique	A	CFA Martello - Métiers de l'Electricité	Nantes
	S / A*	Lycée Livet	Nantes
	S / A*	Lycée Nicolas Appert	Orvault
	S / A	Lycée St Félix - La Salle	Nantes
	S / A	Lycée Marcel Callo	Redon
	S / A*	Lycée Aristide Briand	Saint-Nazaire
	A	CFA-MFR métiers de l'électricité	St Etienne de Montluc

BUT

GEII - Génie Électrique et Informatique Industrielle Parcours Electricité et maîtrise de l'énergie Parcours Electronique et systèmes embarqués	S / A**	IUT Nantes	Carquefou
MT2E - Métiers de la transition et de l'efficacité énergétiques Parcours Optimisation énergétique pour le bâtiment et l'industrie	S / A**	IUT Nantes	Carquefou

LICENCE PRO

Maitrise de l'énergie, électricité et développement durable Parcours Intelligence et Distribution de l'électricité du bâtiment (IDEB)	S / A**	IUT Nantes	Carquefou
FICA - Installations frigorifiques et conditionnement d'air Parcours Froid industriel et conditionnement d'air	S / A**	IUT Nantes	Carquefou
MEER - Métiers de l'électricité et des énergies renouvelables	A	Lycée St Félix - La Salle	Nantes

* Formation en alternance portée par le GRETA CFA de Loire-Atlantique
 ** Formation en alternance portée par le CFA FormaSup des Pays de la Loire

INFORMATIQUE INDUSTRIELLE, AUTOMATISME ET ROBOTIQUE

Vous serez formé(e) aux activités et techniques permettant d'assurer les flux d'information informatisés. Cela peut aller de la simple communication entre ordinateurs, stations de travail, terminaux informatiques et systèmes automatisés, jusqu'à la conception de réseaux informatiques industriels en passant par l'assistance aux utilisateurs et l'administration des systèmes informatisés.

FORMATION	STATUT	ETABLISSEMENT	VILLE
CS			
Cybersécurité	S / A*	Lycée Nicolas Appert	Orvault
BAC PRO			
CIEL - Cybersécurité, informatique et réseaux, électronique	S / A*	Lycée François Arago	Nantes
	S / A	Lycée St Félix La Salle	Nantes
	S / A*	Lycée Monge La Chauvinière	Nantes
BTS			
CIRA - Contrôle Industriel et Régulation Automatique	A	Lycée St Félix - La Salle	Nantes
CIEL - Cybersécurité, informatique et réseaux, électronique Option A - Informatique et réseaux	A*	Lycée Livet	Nantes
	S / A*	Lycée Nicolas Appert	Orvault
	S / A	Lycée St Félix - La Salle	Nantes
CIEL - Cybersécurité, informatique et réseaux, électronique Option B - Electronique et Communications	S / A*	Lycée Livet	Nantes
CRSA - Conception et Réalisation de Systèmes Automatiques	A	CFA La Joliverie	St Sébastien s/ Loire
	S / A*	Lycée Nicolas Appert	Orvault
SIO - Services Informatiques aux Organisations Option Solutions d'Infrastructure, Systèmes et Réseaux	A	Fab'Academy	Bouguenais
	A	Lycée St Félix - La Salle	Nantes
BUT			
GEII - Génie électrique et informatique industrielle Parcours Automatismes et Informatique Industrielle	S / A**	IUT Nantes	Carquefou
GMP - Génie Mécanique & Productique Parcours Simulation numérique et réalité virtuelle	S / A**	IUT Nantes	Carquefou
LICENCE PRO			
CAPPI Industrie du Futur Conception et Amélioration de Processus et Procédés Industriels : Industrie du Futur	A	CFA La Joliverie	St Sébastien s/ Loire
CAPPI Automatismes Conception et Amélioration de Processus et Procédés Industriels : Systèmes automatisés	A	Fab'Academy (diplôme délivré par le Cnam)	Bouguenais

MAINTENANCE INDUSTRIELLE

Suivant le niveau de responsabilité et la spécificité, vous serez formé(e) à des activités qui visent l'installation, la mise en fonctionnement de machines et d'équipements, le diagnostic, le maintien ou la remise en état et le contrôle des équipements de production. La maintenance vise à maintenir ou à rétablir un bien dans un état spécifié afin que celui-ci soit en mesure d'assurer le service déterminé. La maintenance nécessite des compétences techniques spécifiques d'analyse, de prise de décision et souvent de reprogrammation de systèmes informatisés.

FORMATION

STATUT

ETABLISSEMENT

VILLE

BAC PRO

MSPC - Maintenance des Systèmes de Production Connectés	S	Lycée Louis Armand	Machecoul
	S / A	Lycée St Félix - La Salle	Nantes
	A	Fab'Academy	Bouguenais
	S / A*	Lycée François Arago	Nantes
	S / A*	Lycée Joubert - Emilien Maillard	Ancenis
	S	Lycée La Joliverie	St Sébastien s/ Loire
	S	Lycée Marcel Callo	Redon
	S / A*	Lycée Heinlex	Saint-Nazaire

BTS

Maintenance des Systèmes Option A - Systèmes de production	S / A	Lycée St Félix - La Salle	Nantes
	A	Fab'Academy	Bouguenais
	S / A	Lycée Marcel Callo	Redon
	A*	Lycée Heinlex	Saint-Nazaire
	A	CFA La Joliverie	St Sébastien s/ Loire
	S / A*	Lycée Monge La Chauvinière	Nantes
Maintenance des Systèmes Option B - Systèmes Energétiques et Fluidiques	S / A*	Lycée Monge La Chauvinière	Nantes

BUT

GIM - Génie Industriel et Maintenance Parcours Ingénierie des Systèmes Pluritechniques (ISP)	S / A**	IUT Saint-Nazaire	Saint-Nazaire
---	---------	-------------------	---------------

LICENCE PRO

Chef d'Opération Maintenance en Eolien Offshore Mention Maintenance Technologie : Systèmes Pluritechniques	A**	IUT Saint-Nazaire	Saint-Nazaire
MSI - Maintenance des Systèmes Industriels, de Production et d'Energie Parcours Maintenance Industrielle	A	Fab'Academy (diplôme délivré par le Cnam)	Bouguenais

BACHELOR

Maintenance avancée	A	Lycée Marcel Callo	Redon
---------------------	---	--------------------	-------

* Formation en alternance portée par le GRETA CFA de Loire-Atlantique
** Formation en alternance portée par le CFA FormaSup des Pays de la Loire

LES FORMATIONS MASTER 2 & INGÉNIEUR

LES MASTERS 2

En cohérence avec l'ensemble des formations présentées dans ce guide, seuls les Masters 2 dont la finalité touche à l'Industrie sont mentionnés.

Le parcours de formation en Master s'effectue en 2 ans avec :

- 1^{ère} année - socle commun pour les élèves de cette mention
- 2^{ème} année - spécialisation/option des élèves de cette mention

Les formations présentées mènent majoritairement aux métiers de la Conception, de la R&D ou encore du Bureau d'Études.

MENTION / OPTION	STATUT	ETABLISSEMENT	VILLE
Master Mécanique			
Computational Mechanics	S	Centrale Nantes	Nantes
Advanced Manufacturing			
Energetics and Propulsion			
Advanced composite Engineering and Science		Nantes Université	
Maintenance and reliability of marine renewable energy			
Mécanique et Fiabilité des Structures			
Master Electronique, énergie électrique, automatique			
Capteurs Intelligents et qualité des Systèmes Electroniques	S	Nantes Université	Nantes
Eco-Innovation et Nouvelles Technologies de l'Énergie	S	Icam	Nantes
M2 Electrical energy (énergie électrique)	S	Polytech Nantes - campus Gavy Océanis	Saint-Nazaire
M2 Systèmes électroniques embarqués communicants	S	Polytech Nantes - campus Chantrerie	Nantes
Master Ingénierie des Systèmes Complexes			
Interdisciplinaire en technologies innovantes	A	IUT de Nantes - Nantes Université	Carquefou
Advanced Robotics	S	Centrale Nantes	Nantes
Signal and Image Processing	S	Centrale Nantes	Nantes
Control System	S	Centrale Nantes	Nantes
Master Ingénierie - Parcours ingénierie en calcul mécanique			
Mastère Ingénieur Systèmes, Réseaux et Cybersécurité	A	Fab'Academy du Pôle formation Pays de la Loire - UIMM (en partenariat avec l'AFTI Numérique, membre du groupe AFORP)	Bouguenais
Génie des procédés et bioprocédés M2 Microalgae bioprocess engineering			
Génie des procédés et bioprocédés M2 Microalgae bioprocess engineering	S	Polytech Nantes - campus Gavy Océanis	Saint-Nazaire
Génie des procédés et bioprocédés M2 Microalgae bioprocess engineering			
Génie des procédés et bioprocédés M2 Microalgae bioprocess engineering	S	Polytech Nantes - campus Gavy Océanis	Saint-Nazaire

MENTION / OPTION	STATUT	ETABLISSEMENT	VILLE
Informatique			
M2 Data science	S	Polytech Nantes - campus Chantrerie	Nantes
M2 Visual computing	S	Polytech Nantes - campus Chantrerie	Nantes
Mécanique M2 Thermique et énergétique	S	Polytech Nantes - campus Chantrerie	Nantes

LES DIPLÔMES D'INGÉNIEURS

En cohérence avec l'ensemble des formations présentées dans ce guide, seuls les diplômes d'ingénieur dont la finalité touche à l'Industrie sont mentionnés. Les écoles d'ingénieur proposent des formations d'ingénieur généraliste avec ou sans spécialité et/ou option. Les formations présentées mènent majoritairement aux métiers de la Conception, de la R&D ou encore du Bureau d'Études.

SPÉCIALITÉ / OPTION	STATUT	ETABLISSEMENT	VILLE
Ingénieur Généraliste			
Option Aéronautique	S / A*	École Centrale	Nantes
Option Ingénierie de produits	S / A*	École Centrale	Nantes
Option Matériaux et procédés	S / A*	École Centrale	Nantes
Option Robotique	S / A*	École Centrale	Nantes
Option Contrôle et Gestion de l'énergie	S / A*	École Centrale	Nantes
Option Génie industriel	S / A*	École Centrale	Nantes
Option Océan	S / A*	École Centrale	Nantes
Option Production et gestion d'énergie	S / A*	École Centrale	Nantes
Option Propulsion et transports	S / A*	École Centrale	Nantes
Option Informatique pour les Systèmes d'information	S / A*	École Centrale	Nantes
Option Modélisation avancée et analyse des structures	S / A*	École Centrale	Nantes
Option Réalité virtuelle	S / A*	École Centrale	Nantes
Option Données, analyse, traitement et application en signal et image	S / A*	École Centrale	Nantes
Option Génie Civil et Construction Durable	S / A*	École Centrale	Nantes
Option Cybersécurité	S / A	Isen Yncrea Ouest	Carquefou
Option Objets Connectés	S / A	Isen Yncrea Ouest	Carquefou
Option Robotique Usine du Futur	S / A	Isen Yncrea Ouest	Carquefou
Option Génie Logiciel	S / A	Isen Yncrea Ouest	Carquefou
Ingénieur généraliste	S / A*	Icam	Nantes
	A	CESI	Nantes
	A	Ecole Centrale de Nantes / ITII Pays de la Loire	Nantes
	A	IMT Atlantique	Nantes

Électronique et Technologie Numérique			
Electronique et technologies du numérique (ETN)	S / A*	Polytech Nantes	Nantes
Informatique (INFO)			
Robotique et Interactions	S / A*	IMT Atlantique	Nantes

SPÉCIALITÉ / OPTION	STATUT	ETABLISSEMENT	VILLE
Énergie, Environnement et Nucléaire			
Développement et management des installations nucléaires	S / A*	IMT Atlantique	Nantes
Transitions Énergétique et Environnementale			
Génie des Procédés et Bioprocédés			
Génie des procédés et bioprocédés (GPB)	S / A*	Polytech Nantes	Saint-Nazaire (Campus Gavy)
Maîtrise des Énergies	A	Polytech Nantes - ITII Pays de la Loire	Saint-Nazaire (Campus Gavy)
Contrôle - Commande des systèmes électriques	A	Polytech Nantes - ITII Pays de la Loire	Saint-Nazaire
Matériaux			
Génie civil (GC)	S / A*	Polytech Nantes	Saint-Nazaire (Campus Gavy)
Matériaux (MAT)	S / A*	Polytech Nantes	Nantes
Management de la performance et du risque	S / A*	IMT Atlantique	Nantes
Système d'Information, de Production et Logiciel			
Automatique et Systèmes Cyber-Physiques	S / A*	IMT Atlantique	Nantes
Développement collaboratif et multisites de logiciels			
Ingénierie logicielle et innovation			
Numérique et Management des Organisations			
Ingénierie Logicielle	A	ITII Pdl / IMT Atlantique	Nantes
Transformation Digitale des Systèmes Industriels	A	IMT Atlantique / ITII Pays de la Loire	Nantes
Informatique pour l'intelligence artificielle	S / A	École Centrale	Nantes
Energie			
Energie Electrique (EE)	S / A*	Polytech Nantes	Saint-Nazaire
Thermique énergétique et mécanique (TEM)	S / A*	Polytech Nantes	Nantes
Maîtrise des Energies (Mde)	S / A*	Polytech Nantes - ITII Pays de la Loire	Saint-Nazaire
Conception, optimisation, pilotage des systèmes industriels	S / A*	IMT Atlantique	Nantes
Mécanique Bâtiment Travaux Publics Systèmes Embarqués Communicants	A	École Centrale	Nantes
Mathématiques et application	S/A	École Centrale	Nantes

*Dernière année de cursus accessible en Contrat de Professionnalisation.
Pour plus d'infos, contactez l'École ou l'UIMM Loire-Atlantique.



MONTEE INTERDITE
LORSQUE LA NACELLE
N EST PAS EN
POSITION BASSE

LA FORMATION CONTINUE

Salarié en poste ou demandeur d'emploi en reconversion, la formation continue permet à chacun d'apprendre et/ou de progresser au sein d'une entreprise. Les compétences s'acquièrent tout au long de la vie.



Le plan de développement des compétences

Le plan de développement des compétences regroupe l'ensemble des actions de formation définies par l'entreprise au bénéfice de ses salariés. Il a pour objectif de :

- faire le bilan des savoir-faire et des connaissances indispensables pour le fonctionnement et le développement de l'activité,
- repérer les salariés qui ont des besoins particuliers de formation, identifiés notamment lors des entretiens professionnels,
- communiquer sur les besoins en formation et favoriser ainsi la mise en œuvre du Compte Personnel de Formation (CPF).



Le Contrat de Professionnalisation

Le contrat de professionnalisation permet d'acquérir, dans le cadre de l'alternance, une première qualification professionnelle ou de compléter une formation initiale par une formation complémentaire en vue d'accéder à un poste déterminé. Impliquant une formation en centre de formation. C'est un contrat de travail de 6 à 12 mois ou un CDI destiné à faciliter l'intégration dans l'entreprise.

Il permet au bénéficiaire (personne recrutée) de suivre une formation sur mesure, d'acquérir une qualification reconnue et à l'entreprise d'embaucher en formant sur des compétences au plus près de ses besoins. Les compétences acquises peuvent être validées par une certification reconnue tel que le CQPM (Certificat de qualification professionnelle de la métallurgie).

En outre, le bénéficiaire est exclu du calcul de l'effectif pendant la durée de son contrat. Il existe des aides à l'embauche pour les demandeurs d'emploi de plus de 26 ans et les personnes de plus de 45 ans souhaitant bénéficier de ce contrat.



La Pro A « Promotion et/ou reconversion par l'Alternance »

Il s'agit d'un nouveau dispositif créé par la loi du 5 septembre 2018 qui permet à tout salarié en CDI n'ayant pas atteint un niveau de qualification égal à licence (bac +3) de changer de métier ou de bénéficier d'une promotion sociale ou professionnelle par des actions de formation.

Les actions de formation éligibles à la pro A sont les mêmes que pour un contrat de professionnalisation. Cette formation peut être initiée par le salarié ou l'employeur, hors ou sur le temps de travail. De la même façon que pour un alternant, ce salarié est suivi par un tuteur pendant sa formation et ce dispositif donne lieu à un avenant au contrat de travail déposé auprès de l'OPCO.



Le CPF de transition

Le projet de transition professionnelle est une modalité particulière de mobilisation du CPF (Compte Personnel de Formation), permettant à tout salarié souhaitant changer de métier ou de profession de financer une formation certifiante en lien avec son projet. La mobilisation du CPF transition entraîne obligatoirement la mobilisation du CPF du salarié. Les demandes de prise en charge se font auprès de Transitions pro. Le parcours doit comprendre un positionnement préalable pour identifier les acquis du salarié et ses besoins en formation. Il permet également d'individualiser le parcours aux besoins spécifiques du salarié.



Le Compte Personnel de Formation (CPF)*

Le compte personnel de formation est utilisable par tout salarié de plus de 16 ans, tout au long de sa vie active, dans ses périodes d'activité ou dans ses périodes de recherche d'emploi, pour suivre une formation qualifiante. Depuis le 1^{er} janvier 2019, le CPF est alimenté en euros et non plus en heures à hauteur de 500 euros par an pour les salariés à temps plein (800 € pour les travailleurs de niveau infra V ou travailleurs en situation de handicap accueillis dans un ESAT).

Le compte personnel de formation concerne toutes les personnes de 16 ans et plus, engagées dans la vie active, quel que soit leur statut (salariés du privé, personnes inscrites à Pôle emploi, jeunes sortis du système scolaire obligatoire et en recherche d'emploi).

C'est le salarié qui prend l'initiative d'utiliser son compte personnel de formation afin de concrétiser son projet. Il ne peut en aucun cas être débité sans l'accord exprès de son titulaire.

Les formations éligibles sont :

- formations certifiantes :
 - certifications enregistrées au Répertoire National des Certifications Professionnelles (RNCP)
 - attestations de validation de blocs de compétences
 - certifications et habilitations enregistrées dans le registre spécifiques (RS)
- actions permettant de valider les acquis de l'expérience (VAE)
- bilans de compétences
- permis de conduire B et poids lourd (épreuves théoriques et pratiques)
- actions de formation d'accompagnement et de conseils pour les créateurs et repreneurs d'entreprises
- actions de formation pour les bénévoles et volontaires en service civique

Rendez-vous sur www.moncompteformation.gouv.fr pour en savoir plus.

LES CQPM

Le CQPM, Certificat de Qualification Paritaire de la Métallurgie, est le moyen privilégié de permettre aux entreprises de :

- Répondre aux besoins de main d'œuvre qualifiée
- Optimiser les capacités professionnelles des salariés en lien avec les métiers de l'entreprise
- Faciliter la mobilité et l'adaptation des salariés et des entreprises aux évolutions technologiques et aux organisations

Le CQPM atteste de l'acquisition des capacités professionnelles nécessaires à l'exercice d'une activité et vérifiées au travers d'épreuves de qualification professionnelle. Celles-ci se déroulent sous la responsabilité de l'UIMM Loire-Atlantique.

Le CQPI, Certificat de Qualification Professionnelle Inter-Branches, valorise les acquis professionnels, favorise l'employabilité et la mobilité des salariés entre branches professionnelles.

C'est une certification professionnelle qui valide des capacités ou compétences professionnelles mises en œuvre dans l'entreprise et qui sont communes à deux ou plusieurs branches professionnelles.

Le CQPI est le fruit d'une collaboration entre professions qui ont décidé de reconnaître la validité de ce type de certificat. Il est élaboré par deux ou plusieurs branches dès lors qu'elles estiment que la qualification concernée recouvre des activités professionnelles identiques ou proches et que les capacités ou compétences à la conduite de ces activités constituent un ensemble commun.



Des qualifications ouvertes

Les CQPM sont accessibles dans le cadre :

- d'un contrat de professionnalisation
- d'un contrat d'apprentissage en complément du diplôme
- du plan de développement des compétences
- du compte personnel de formation
- du CPF de transition
- de la VAE



En savoir plus

Vous souhaitez vous inscrire à l'un des CQPM proposés par un centre d'examen ; adressez-vous directement à votre entreprise ou auprès du centre d'examen UIMM concerné. Retrouvez plus d'informations sur www.observatoire-metallurgie.fr.



Un atout pour accéder à l'emploi

Pour les salariés, le CQPM est un « passeport » pour l'employabilité et la mobilité par une valorisation de leurs acquis.

Pour les jeunes, le CQPM est une opportunité d'accéder plus aisément au monde du travail par une certification professionnelle largement reconnue.



LES ORGANISMES DE FORMATION

AFPA - Centre de St Herblain

23 rue de la Rivaudière
44800 Saint-Herblain
Tél. 02 40 38 14 00

AFPA - Centre de Saint-Nazaire

330 route de la Côte d'Amour
44600 Saint-Nazaire
Tél. 02 51 73 10 10

APAVE - Centre de Nantes

5 rue de la Johardière
44803 Saint-Herblain Cedex
Tél. 02 40 38 80 00

APAVE - Centre de Saint-Nazaire

rue Victor Schoelcher
44550 Montoir de Bretagne
Tél. 02 40 00 90 91

CESI - Centre de Nantes

1 avenue Augustin Louis Cauchy
44300 Nantes
Tél. 02 28 01 15 55

CESI - Centre de St Nazaire

Bd de l'Université, Gavy Océanis
44600 Saint-Nazaire
Tél. 02 40 00 17 00

CFP La Joliverie

141 route de Clisson
44230 Saint-Sébastien s/ Loire
Tél. 02 40 80 82 00

CFP du Campus St Félix La Salle

27 rue du Ballet - BP 60105
44001 Nantes Cedex 1
Tél. 02 44 76 35 80

Fab'Academy du Pôle formation Pays de la Loire - UIMM - Centre de Bougenais

9 rue de l'Halbrane - CS 54305 - 44344 Bougenais
Tél. 02 51 13 21 51

Fab'Academy du Pôle formation Pays de la Loire - UIMM - Centre de Saint-Nazaire

34 rue de l'Étoile du Matin
44600 Saint-Nazaire
Tél. 02 40 53 85 47

Greta-CFA Loire-Atlantique

Site de Châteaubriant
7 rue de l'Europe - BP 205
44146 Châteaubriant
Tél. 02 40 14 56 56

Greta-CFA Loire-Atlantique

Site de Saint-Nazaire
Bd Pierre de Coubertin - BP 418
44606 Saint-Nazaire Cedex
Tél. 02 40 14 56 56

Greta-CFA Loire-Atlantique

Site de Nantes
16 rue Dufour - BP 94225
44042 Nantes Cedex 1
Tél. 02 40 14 56 56

ICAM

35 avenue du Champ de Manœuvre
44470 Carquefou
Tél. 02 40 52 40 52

Institut de Soudure

ZI des Magouets - La Croix des Marins
44480 Donges
Tél. 02 40 91 05 55

LA LISTE DES ÉTABLISSEMENTS DE FORMATION



Les lycées et lycées professionnels

Lycée Albert Chassagne

5 rue Alexis Maneyrol
44560 Paimbœuf
Tél. 02 40 27 51 72
chassagne.paysdelaloire.e-lyco.fr

Lycée Alice Milliat

1 rue des Cormiers
44160 Pontchâteau
Tél. 02 40 45 66 80
trois-rivieres.paysdelaloire.e-lyco.fr

Lycée André Bouilloche

32 rue du Plessis 44600 Saint-Nazaire
44600 Saint-Nazaire
Tél. 02 40 22 38 50
bouilloche.paysdelaloire.e-lyco.fr

Lycée Aristide Briand

8 avenue Pierre de Coubertin
44600 Saint-Nazaire
Tél. 02 40 00 25 25
aristide-briand.paysdelaloire.e-lyco.fr

Lycée des métiers Brossaud Blancho

10 avenue Pierre de Coubertin
44600 Saint-Nazaire
Tél. 02 40 53 99 00
brossaud-blancho.paysdelaloire.e-lyco.fr

Lycée François Arago

23 rue Recteur Schmitt
44300 Nantes
Tél. 02 40 74 25 10
arago.paysdelaloire.e-lyco.fr

Lycée Gaspard Monge - La Chauvinière

2 rue de la Fantaisie
44300 Nantes
Tél. 02 40 16 71 00
monge.paysdelaloire.e-lyco.fr

Lycée Guy Moquet - Étienne Lenoir

9 rue de l'Europe
44110 Châteaubriant
Tél. 02 40 81 56 56
lenoir-moquet.paysdelaloire.e-lyco.fr

Lycée Heinlex

15 rue Albert Einstein
44600 Saint-Nazaire
Tél. 02 40 70 49 28
heinlex.paysdelaloire.e-lyco.fr

Lycée Jean-Jacques Audubon

10 boulevard Paul Langevin
44220 Couëron
Tél. 02 40 85 86 50
audubon.paysdelaloire.e-lyco.fr

Lycée Joubert - Émilien Maillard

160 rue du Pressoir Rouge
44150 Ancenis
Tél. 02 40 83 00 25
joubert-maillard.paysdelaloire.e-lyco.fr

Lycée La Joliverie

141 route de Clisson
44230 Saint-Sébastien s/ Loire
Tél. 02 40 80 82 00
www.la-joliverie.com

Lycée Les Savarières

5 avenue de Glinde
44230 Saint-Sébastien s/ Loire
Tél. 02 40 80 54 84
savariere.paysdelaloire.e-lyco.fr

Lycée Livet

16 rue Dufour
44000 Nantes
Tél. 02 51 81 23 23
livet.paysdelaloire.e-lyco.fr

Lycée LJ Goussier - Jean Perrin

20 rue du Château de Rezé
44000 Rezé
Tél. 02 40 32 44 00
perrin-goussier.paysdelaloire.e-lyco.fr

Lycée Louis Armand

Boulevard Jean de Grandmaison
44270 Machecoul
Tél. 02 40 78 51 24
armand.paysdelaloire.e-lyco.fr

Lycée Marcel Callo

21 rue Étienne Gascon
35600 Redon
Tél. 02 99 71 41 33
www.lyceemarcelcallo.org

Lycée Michelet

41 boulevard Michelet
44300 Nantes
Tél. 02 40 74 95 31
michelet.paysdelaloire.e-lyco.fr

Lycée Nicolas Appert

24 avenue de la Cholière
44700 Orvault
Tél. 02 51 78 22 00
appert.paysdelaloire.e-lyco.fr

Lycée St Félix La Salle

27 rue du Ballet
BP 60105
44001 Nantes Cedex 1
Tél. 02 44 76 35 00
www.saintfelix.info



Les IUT

IUT Nantes

2 avenue du Professeur Jean Rouxel
BP 539
44475 Carquefou Cedex
Tél. 02 28 09 20 00
www.iutnantes.univ-nantes.fr

IUT Saint-Nazaire

58 rue Michel Ange - BP 420
44606 Saint-Nazaire Cedex
Tél. 02 40 17 81 59
www.iut-sn.univ-nantes.fr



Les CFA

CFA André Martello
3 boulevard Bâtonnier Cholet
44100 Nantes
Tél. 02 40 40 66 67

CFA Bâtiment Albert Defoix
27 rue de la Rivaudière
44805 Saint-Herblain
Tél. 02 40 92 17 54

CFA Design et innovation
Rue Christian Pauc - Atlanpole La
Chantrerie - BP 30607
44306 Nantes Cedex 03
Tél. 02 51 13 50 70
www.lecolededesign.com

CFA du Campus St Félix La Salle
27 rue du Ballet
BP 60105
44001 Nantes Cedex 1
Tél. 02 44 76 35 80

**CFA Fab'Academy du Pôle formation
Pays de la Loire - UIMM - Centre de
Bouguenais**
9 rue de l'Halbrane - CS 54305 -
44344 Bouguenais
Tél. 02 21 83 04 82
www.fabacademy-pdl.fr

**CFA Fab'Academy du Pôle formation
Pays de la Loire - UIMM - Centre de
Saint-Nazaire**
11 Rue Albert Einstein,
44 600 Saint-Nazaire
Tél. 02 21 83 04 90
www.fabacademy-pdl.fr

**CFA FormaSup des Pays de la Loire
Bâtiment Ateliers et chantiers de
Nantes - 2 bis boulevard Léon Bureau**
- BP 96228 - 44262 Nantes Cedex 2
Tél. 02 72 64 88 71
www.cfainteruniversites.com

CFA Inter Universités Pays de la Loire
2 bis boulevard Léon Bureau - BP
96228
44262 Nantes Cedex 2
Tél. 02 72 64 88 71
www.cfainteruniversites.com

CFA La Joliverie
141 route de Clisson - BP 43229
44232 Saint-Sébastien s/ Loire Cedex
Tél. 02 51 71 36 20
www.la-joliverie.com

CFA-MFR métiers de l'électricité
28 chemin Bellevue
44360 Saint-Étienne de Montluc
Tél. 02 40 86 90 96
www.mfr-st-etiennedemontluc.fr

EREA La Rivière
10 boulevard Albert Einstein
44300 Nantes
Tél. 02 40 76 40 05
erea-nantes.paysdelaloire.e-lyco.fr

**Greta-CFA Loire-Atlantique
Site de Nantes**
16 rue Dufour - BP 94225
44042 Nantes Cedex 1
Tél. 02 40 14 56 56

**Greta-CFA Loire-Atlantique
Site de Saint-Nazaire**
Bd Pierre de Coubertin - BP 418
44606 Saint-Nazaire Cedex
Tél. 02 40 14 56 56



École de production

**EPAN - école de production de
l'agglomération nazairienne**
23 boulevard de Cadréan
44550 Montoir de Bretagne
Tél. 06 47 80 47 26
www.epan.fr

**Ecole de production Icam site de
Nantes**
35 avenue du Champ de Manoeuvres
44470 CARQUEFOU
02 40 52 40 52
www.edp.nantes@icam.fr



Les écoles d'Ingénieurs

CESI
12 rue de la Garenne
44700 Orvault
Tél. 02 28 01 15 55
www.cesi.fr

École Centrale de Nantes
1 rue de la Noë
44300 Nantes
Tél. 02 40 37 16 00
www.ec-nantes.fr

IMT Atlantique Nantes
La Chantrerie
4 rue Alfred Kastler - BP 20722
44307 Nantes Cedex 03
Tél. 02 51 85 81 00
www.mines-nantes.fr

ICAM
35 avenue du Champ de Manoeuvre
44470 Carquefou
Tél. 02 40 52 40 52
www.icam.fr

ITII Pays de la Loire
10 chemin du Vigneau
Parc Solaris, bât. Arkam - CS 40282
44803 Saint-Herblain
Tél. 02 28 03 69 06
www.itii-pdl.com

ISEN YNCREA Ouest
33Q avenue du Champ de Manoeuvre
44470 Carquefou
Tel : 02 30 13 05 60
www.isen-nantes.fr

Polytech Nantes
Campus Nantes, Saint-Nazaire, La
Roche-sur-Yon
Tél : 02 40 68 32 00
www.polytech-nantes.fr





Ça t'intéresse ?

Consulte notre guide des métiers



Les chiffres sur la métallurgie en Loire-Atlantique de ce guide proviennent de l'ORCI Pays de la Loire. Outil partenarial d'observation et de réflexion prospective, il produit les analyses pour alimenter les réflexions et les prises de décisions des acteurs de l'emploi et de la formation sur le territoire des Pays de la Loire.

> WWW.ORCI-PDL.FR

Accédez à plus d'informations
sur les métiers sur :



Les sites internet de l'UIMM, rubrique **Emploi & Formation**
et de L'industrie recrute, rubrique **Fiches métiers**

> UIMM.LAFABRIQUEDELAVERNIR.FR/EMPLOI-ET-FORMATION
LINDUSTRIE-RECRUTE.FR/METIERS



Le site internet de l'Observatoire paritaire de la Métallurgie,
rubrique **Métiers**

> WWW.OBSERVATOIRE-METALLURGIE.FR/CARTOGRAPHIE/RECHERCHE-METIERS



Le site internet Avec l'industrie, rubrique **1001 métiers à découvrir**

> AVECLINDUSTRIE.FR/SECTEURS-METIERS/1001-METIERS-A-DECOUVRIR

VOTRE INTERLOCUTRICE

Noémie Gaillou

☎ 02 51 72 92 60 ✉ n.gaillou@ui44.fr

www.uimm-loire-atlantique.fr

Parc Solaris - Bât. Arkam

10 Chemin du Vigneau - 44800 Saint-Herblain

☎ 02 51 72 92 60 ✉ ui44@ui44.fr